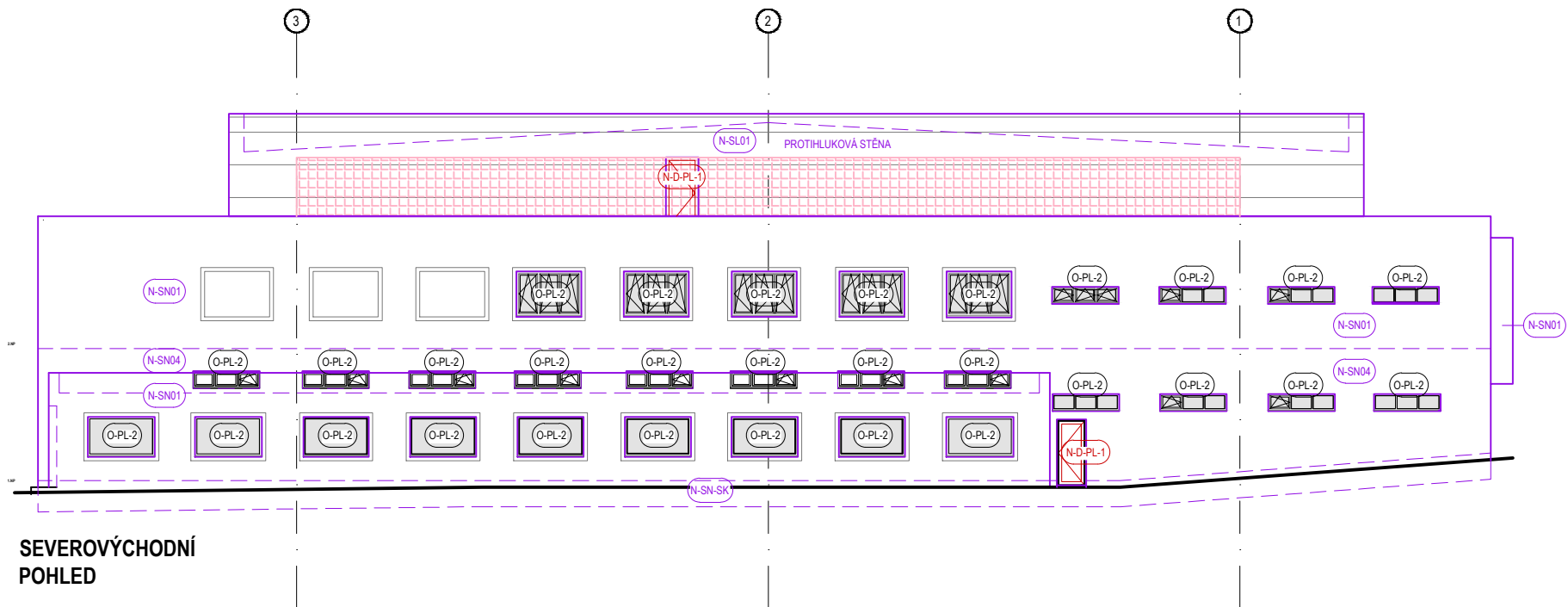


JIHOVÝCHODNÍ
POHLED



SEVEROVÝCHODNÍ
POHLED

LEGENDA NAVRHOVANÝCH OPATŘENÍ A POVRCHŮ:

(N-SN05) Stěrková omítka na zateplení z EPS na stávajícím obvodovém zdivu (ponechaná)

(N-SN01)

(N-SN02)

(N-SN03) Stěrková omítka na zateplení z EPS na stávajícím zdivu (návrh)

(N-SN04)

(N-SN06)

(N-SN-SK) Mozaiková omítka soklu na zateplení z XPS na stávajícím obvodovém zdivu (návrh)

(N-SL01)

(N-SL02)

(N-SL03) Nový obvodový plášť ze sendvičových panelů (návrh)

(O-PL-1)

(O-PL-2)

(D-PL)

(D-AL)

(N-O-PL-S1)

(N-O-PL-S2)

(N-O-PL-1)

(N-O-PL-2)

Poznámka:
Detailní skladby konstrukcí jsou uvedeny v technické zprávě a tabulce navrhovaných opatření.

HLAVNÍ PROJEKTANT:



Energy Benefit Centre a.s.
Křenova 438/3, 162 00 Praha 6
tel.: +420 270 003 300
e-mail: kontakt@energy-benefit.cz
internet: www.energy-benefit.cz

Hlavní projektant:
Ing. arch. Jaromír Veselý
Projektant:
Michaela Kadrabová

ZPRACOVATEL ČÁSTI:



Energy Benefit Centre a.s.
Křenova 438/3, 162 00 Praha 6
tel.: +420 270 003 300
e-mail: kontakt@energy-benefit.cz
internet: www.energy-benefit.cz

Vypracoval:
Ing. Michaela Kadrabová
Zodpovědný projektant:
Ing. arch. Jaromír Veselý

STAVEBNÍK:

Thomayerova nemocnice
Videňská 800, Praha 4 - Krč, 140 59

PROJEKT:

**Snižení energetické náročnosti Sportovní haly Lokomotiva
(Projektová studie dle podmínek OPŽP)**

MÍSTO STAVBY: Sportovní hala Lokomotiva, U Stadionu 1295/1, Cheb, k.ú. Cheb

OBJEKT:

SO-01

ČÁST, PROFESE:

D.1. Navrhovaná opatření

VÝKRES:

6. Pohled severovýchodní a jihovýchodní

ID PROJEKTU_STUPEŇ_OBJEKT_ID_PROFESÉ_PROFESÉ-ČÍSLO_OBSAH:

ChebSH_PS_SO-01_D.1_NOP-06_Pohl SV a JV

razítko a podpis

Zakázkové číslo:

230015

Datum:

30.06.2023

Stupeň:

PS

Paré:

Měřítko:

1:200